

---

# IGUALDAD

*Itinerario formativo*

---



**DAITEKE**  
consultoría social  
gizarte aholkularitza



## Igualdad en las empresas

Somos empresa colaboradora y consultora homologada de Emakunde desde 2011. Llevamos 25 años realizando Planes para la Igualdad en Gipuzkoa y la CAE. Además, colaboramos en un proyecto desde hace 3 años con el Departamento de Igualdad, Justicia y políticas Sociales que promueve la reflexión activa en torno a la conciliación corresponsable.

## Igualdad para las Administraciones

Hoy día llevamos la asistencia técnica en los ayuntamientos de Aretxabaleta, Soraluze, Deba, Bergara, Lasarte-Oria, y Lazkao. Asimismo, hemos prestado ayuda técnica en los ayuntamientos de Gipuzkoa y Bizkaia, bien realizando Planes para la Igualdad, bien en la elaboración de diagnósticos, y protocolos de acoso, entre otros.

## Igualdad para la educación

Trabajamos para la prevención de la violencia machista en los centros educativos de Arrasate y llevamos el proyecto de coeducación en los centros escolares de Azkoitia y Zumaia



# Garazi Artuñedo Zugazaga

- Estudios y CV oculto
- Porqué especializarme en la Igualdad
- Propósito de las sesiones

# Presentación participantes

- ¿Cómo te llamo?
- Experiencia en el voluntariado
- Formación en Igualdad
- Algo sobre ti

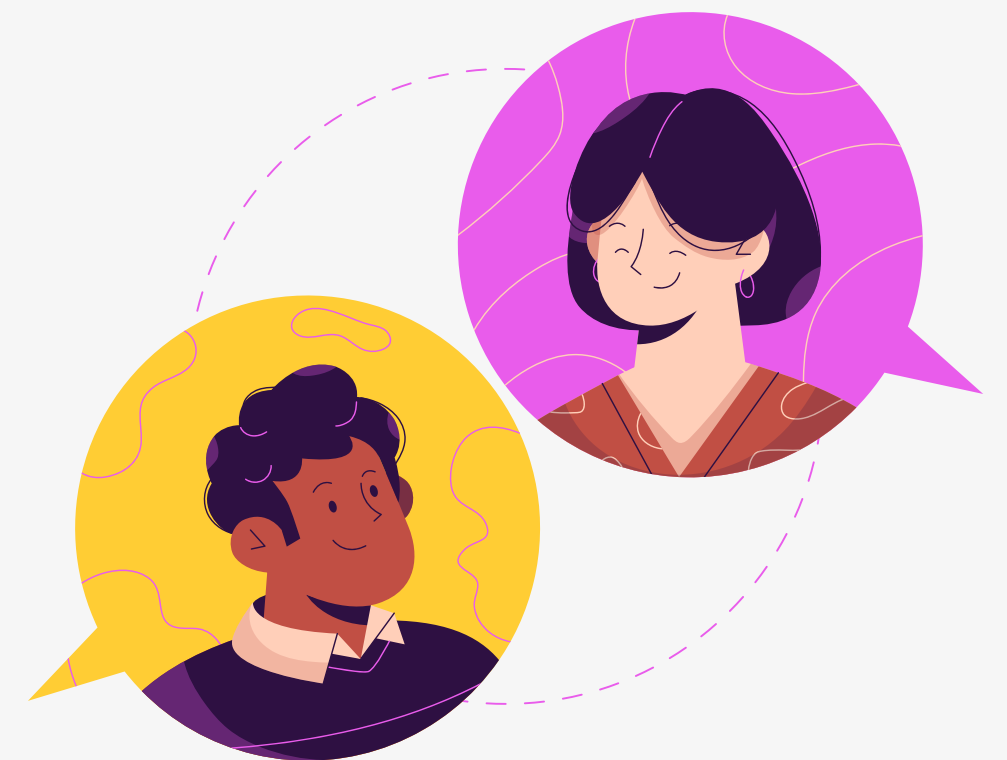
# ¿Cómo te sientes?

Me siento cómodo, cómoda, cómode cuando escucho "igualdad".

Me siento cómodo, cómoda, cómode cuando escucho "feminismo".

En algún momento de mi vida he sido consciente de que era una mujer / hombre.

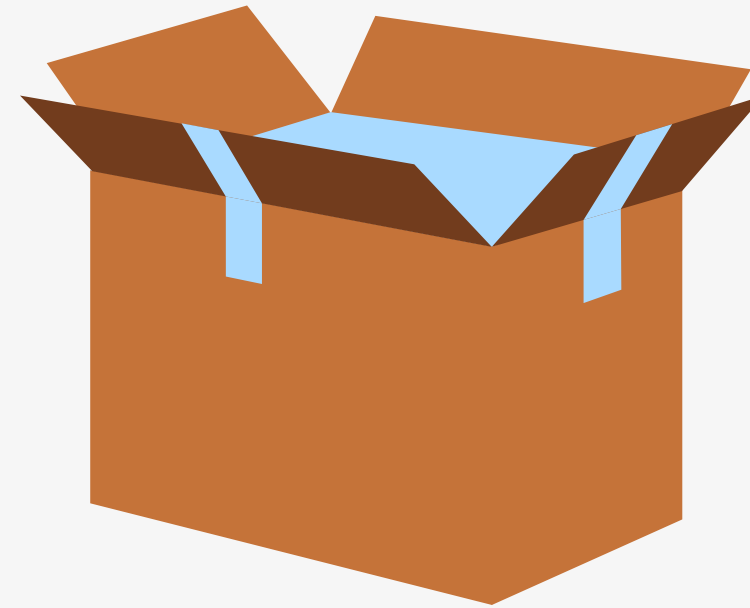
Creo que esta formación es necesaria...Tengo duda con algunos conceptos...







¿En qué sistema  
sexo/género vivimos?





# Sistema sexo/género

## SEXO

diferencias biológicas  
(anatómicas y fisiológicas)

mujer

*cromosomas, genitales,  
anatomía reproductiva,  
...*

hombre

## GÉNERO

Construcción cultural que  
hace una sociedad a partir  
de las diferencias biológicas

femenino

*roles y estereotipos*

masculino

Experimento de la  
BBC (año 2017)



Hacer algo  
#ComoNiña



Anuncio Gillette(año  
2019)



# Roles y estereotipos



feminidades y masculinidades normativas

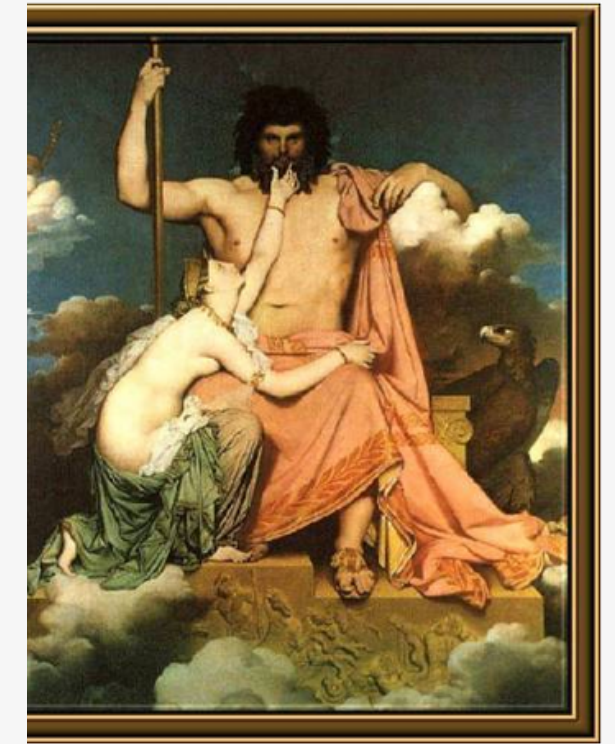


Ej.

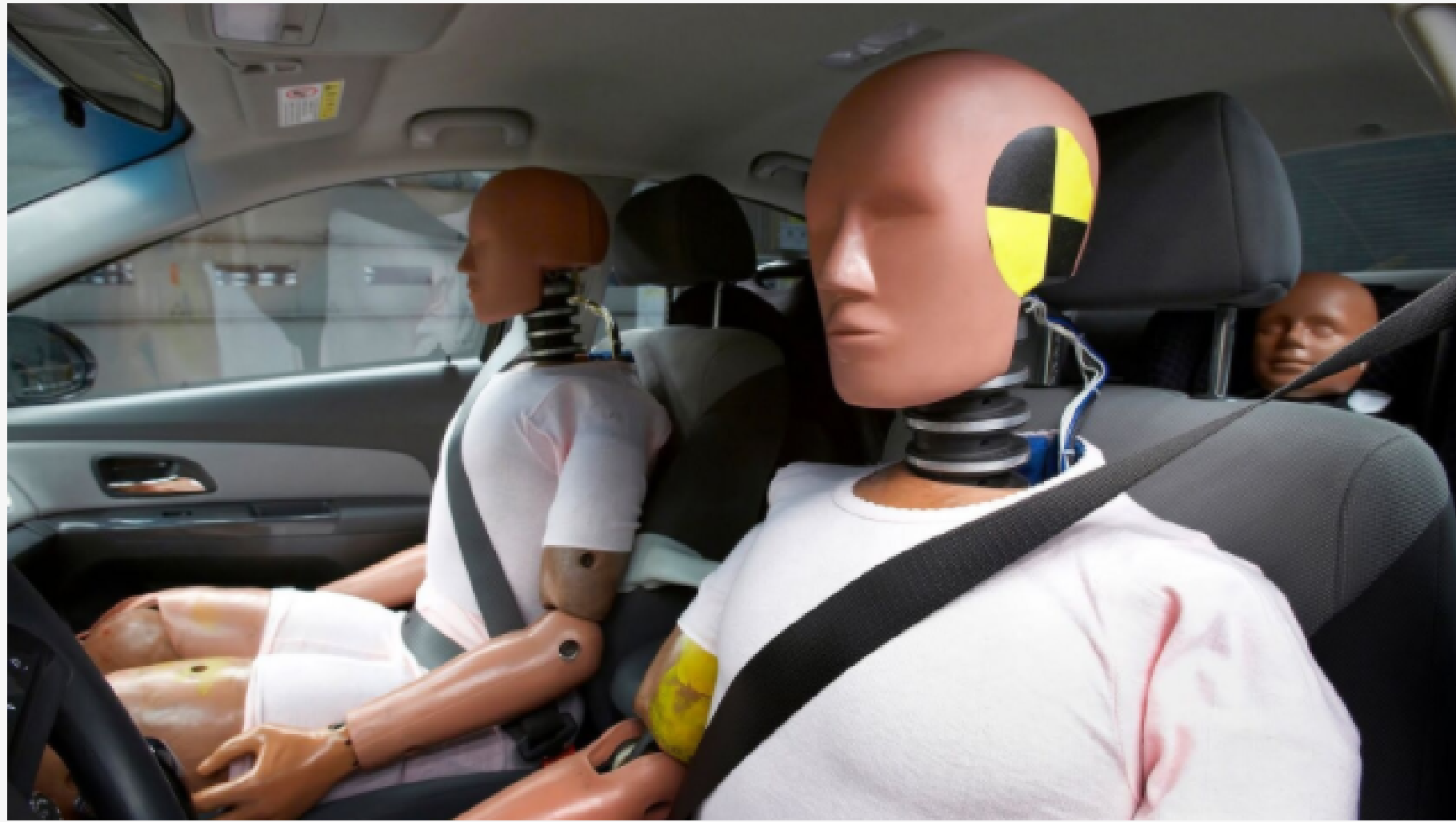
Cuando alguien se comporta así	Si es niña se dice que es:	Si es niño se dice que es:
Activa	Nerviosa	Inquieto
Insistente	Terca	Tenaz
Sensible	Delicada	Afeminado
Desenvuelta	Grosera	Seguro de sí mismo
Desinhibida	Pícaro	Simpático
Obediente	Dócil	Débil
Temperamental	Histérica	Apasionado
Audaz	Impulsiva	Valiente
Introvertida	Tímida	Piensa bien las cosas
Curiosa	Preguntona, cotilla	Inteligente
Prudente	Juiciosa	Cobarde
Si no comparte	Egoísta	Defiende lo suyo
Si no se somete	Agresiva	Fuerte
Si cambia de opinión	Caprichosa, voluble	Capaz de reconocer sus errores

# Androcentrismo

Viene del griego Andros (hombre) y hace referencia a la visión que asigna de forma universal la visión masculina como forma de interpretar la realidad, ocultando así otras realidades. El modelo sociocultural de esta visión es la propia de un hombre occidental heterosexual.



## Ej. en accidentes de tráfico



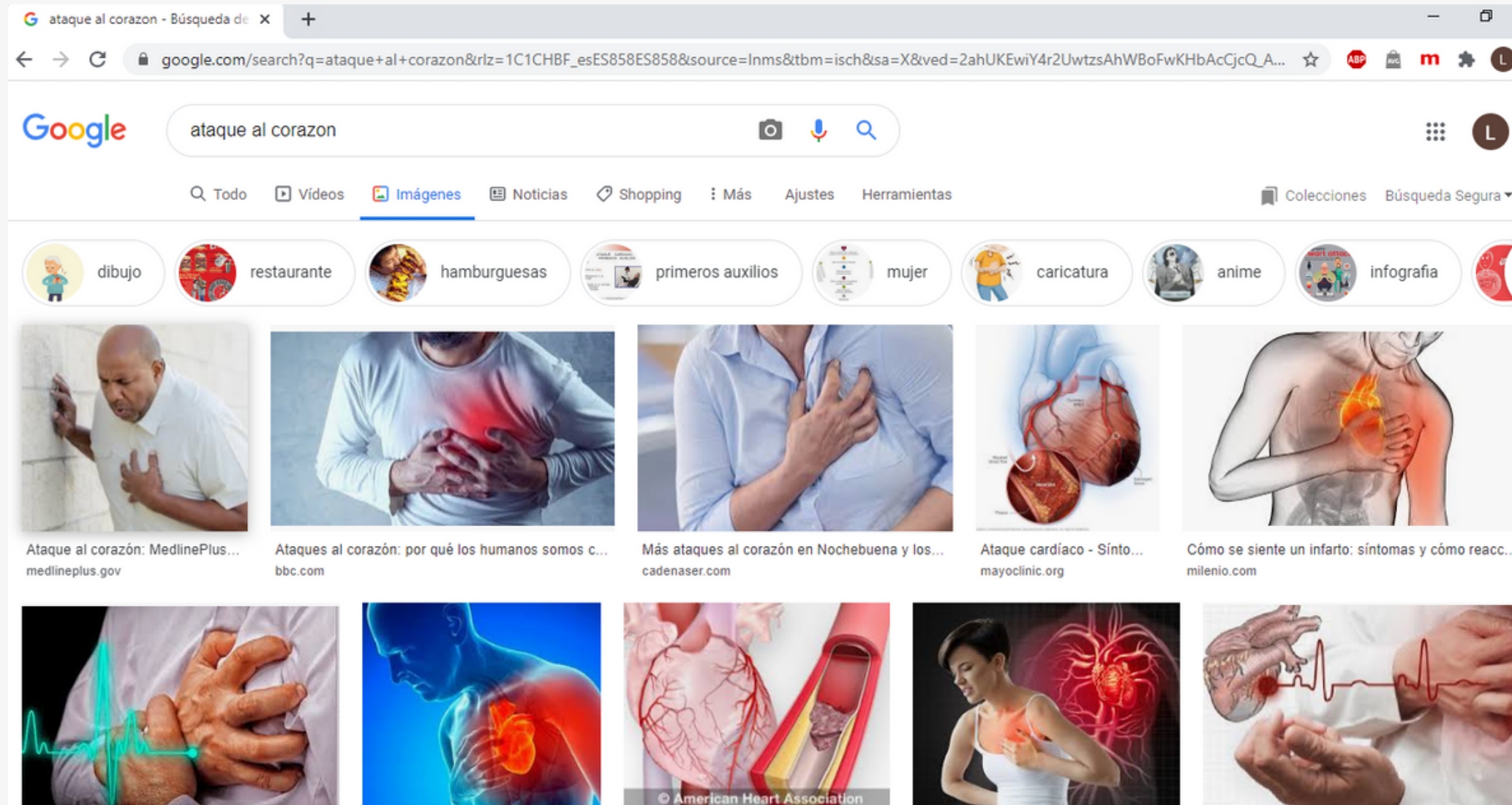
Según los datos de las aseguradoras de coches, los hombres tienen mayor tendencia a sufrir accidentes.

Sin embargo, las mujeres tienen el 47% de posibilidades de sufrir lesiones graves, 71% de sufrir lesiones leves y un 17% más riesgo de morir

"La razón está en el diseño del automóvil"

En EEUU, no se introdujeron maniquís femeninos en las pruebas de seguridad hasta 2011. En Europa, Euro NCap, programa europeo para la seguridad de automóviles, en 2015 y solo en el choque frontal.

# Ej. en salud



"Las mujeres constituyeron el 25% de los participantes en los principales ensayos sobre insuficiencia cardiaca entre 1987 y 2012"

En el Reino Unido el riesgo de que una mujer sea mal diagnosticada por un infarto es un 50% mayor, ya que los ensayos suelen hacerse en hombres y los síntomas de las mujeres son diferentes

## Ej. Colas en los servicios de mujeres

- Una mujer necesita 2,3 segundos más que un hombre para usar el baño
- Las mujeres suelen entrar acompañando a menores, personas mayores, personas con problemas de movilidad, ... pues son ellas las que se encargan de su cuidado.
- Puede ocurrir tener que cambiarse de compresa, tampón, copa menstrual, y necesitar más tiempo. También se va más veces al baño estando embarazada.





## Otros ejemplos...

Teléfonos móviles hechos para la medida de la mano del hombre...

Baldas de trabajo altas y puertas pesadas...

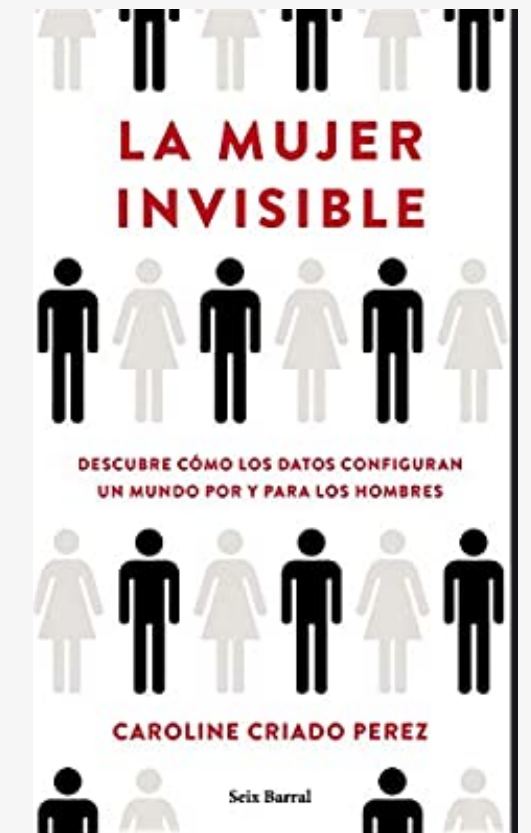
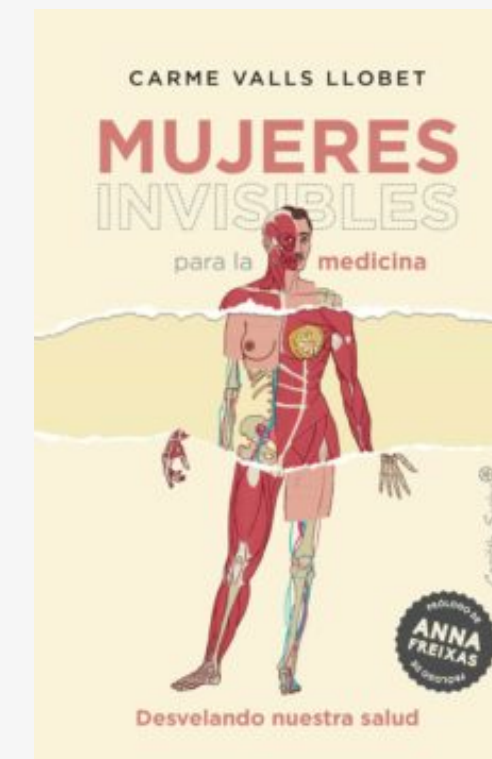
Uniformes no hechos para los cuerpos de las mujeres...

Chalecos salvavidas que no protegen...



# ¡Quieres conocer más? Referencias

- Euro NCap, 2015
- Entrevista a Caroline Criado
- Entrevista a Carme Valls
- Subrepresentación de personas de edad avanzada y mujeres en los ensayos clínicos



¿Tienes alguna duda, consulta...?

Ponte en contacto:



**DAITEKE**  
consultoría social  
gizarte aholkularitza



garazi.artunedo@daiteke.com

943 43 03 12

Garazi Artunedo Zugazaga